

# HANZERONDJE HASSELT - ZWOLLE

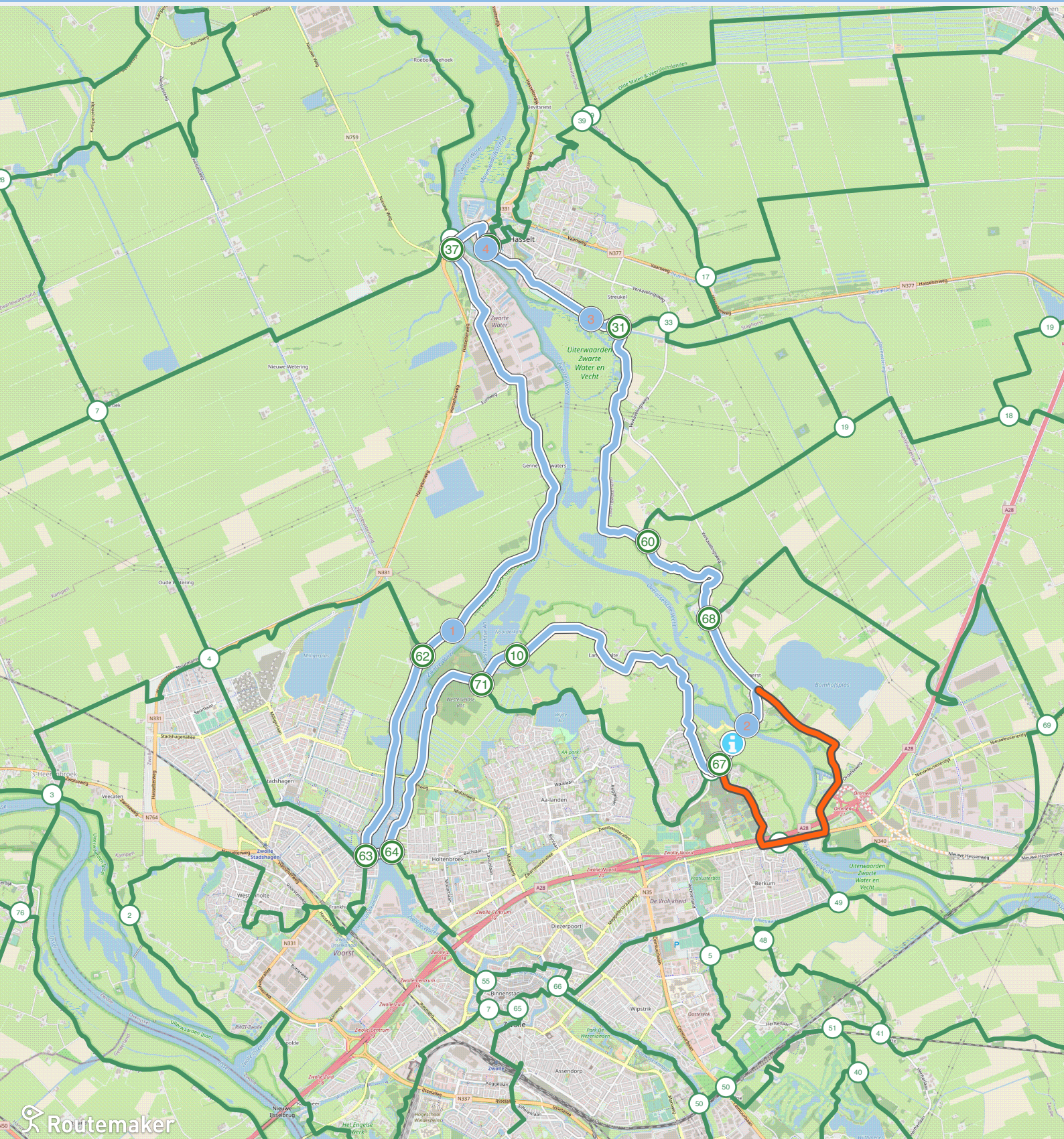
ROUTE 26 km



De route van dit Hanzerondje neemt je mee langs het afwisselende rivierenlandschap in de IJsseldelta tussen de twee historische Hanzesteden Hasselt en Zwolle. Al fietsend worden je prachtige vergezichten in het polderlandschap gegund en een kijkje in de binnenstad van Hasselt.

20  
24

# Hanzerondje Hasselt - Zwolle

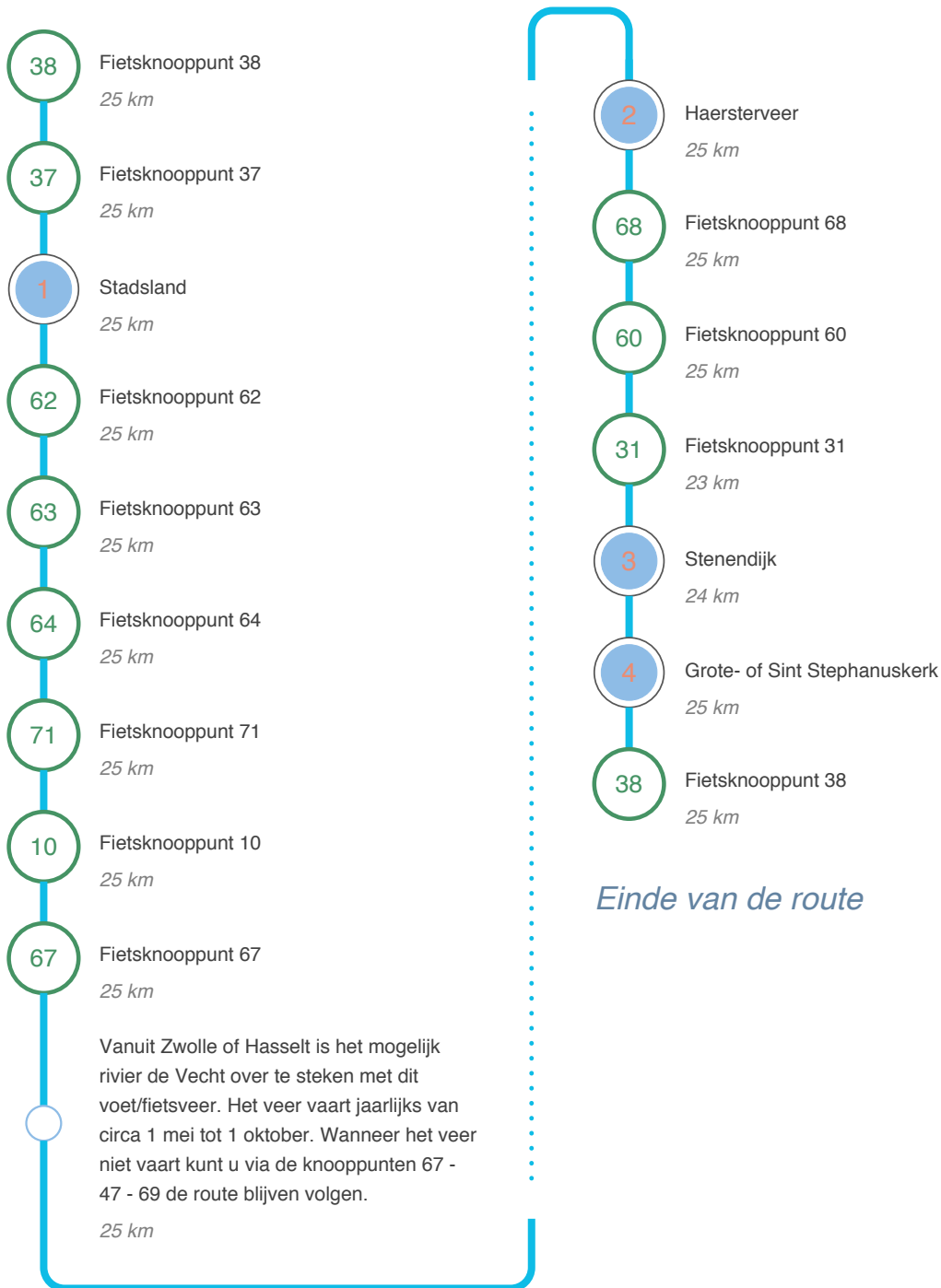


# Hanzerondje Hasselt - Zwolle

Hoe kom ik bij het startpunt?

De route gaat via het fietsnetwerk (knooppunten) en is daarom op elk gewenst punt op de route te beginnen.

Houdt u er rekening mee dat in de route de oversteek, via het pontje het Haersterveer, zit. Dit is de oversteek over rivier de Vecht. Dit pontje vaart van circa 1 mei tot 1 oktober. Wanneer het pontje niet vaart, kunt u via het fietsnetwerk fietsen via de knooppunten 67 - 47 - 69 -68.



# Hanzerondje Hasselt - Zwolle

26 km

1

## Stadsland



### Pluk- en theetuin Stadsland

De pluktuin en theetuin bevinden zich aan de polderkant van de Hasselterdijk, tegenover de boerderij op nr 57. In de grote moestuin en snijbloementuin worden in het seizoen dagelijks kleurrijke boeketten geplukt. Kijk voor meer informatie en openingstijden op [www.theetuinstadsland.nl](http://www.theetuinstadsland.nl)

2

## Haersterveer

### Voetveer over de Vecht

Vanuit Zwolle of Hasselt is het mogelijk rivier de Overijsselse Vecht over te steken met een voetveer, het Haersterveer, dat jaarlijks vaart van ca. 1 mei tot 1 oktober. Een tochtje biedt een mooi uitzicht op de bossen van De Agnietenberg. Wanneer het veer niet vaart: volg 67 - 47 - 69 - 68.



3

## Stenendijk



### Geschiedenis opsnuiven

De Stenendijk is de laatste gemetselde zeewering die nog is overgebleven in Nederland; een unieke bezienswaardigheid dus! De dijk is een kilometer lang en loopt van Korenmolen De Zwaluw tot Gemaal Streukelerzijl. De historische zeewering is een rijksmonument en werd in 1982 gerestaureerd.

4

## Grote- of Sint Stephanuskerk

### Grote- of Sint Stephanuskerk

Deze kerk steekt fier boven de Hanzestad uit en is circa 600 jaar oud. De verschillende middeleeuwse muurschilderingen zijn nog intact en op afspraak kan de toren beklommen worden. Het raadhuis tegenover de kerk diende als waag en wijnhuis. De boognissen zijn afgezet met Bentheimer zandsteen.

