

# HEREFORD RUND EN SCHOTSE HOOGLANDER

ROUTE 47 km

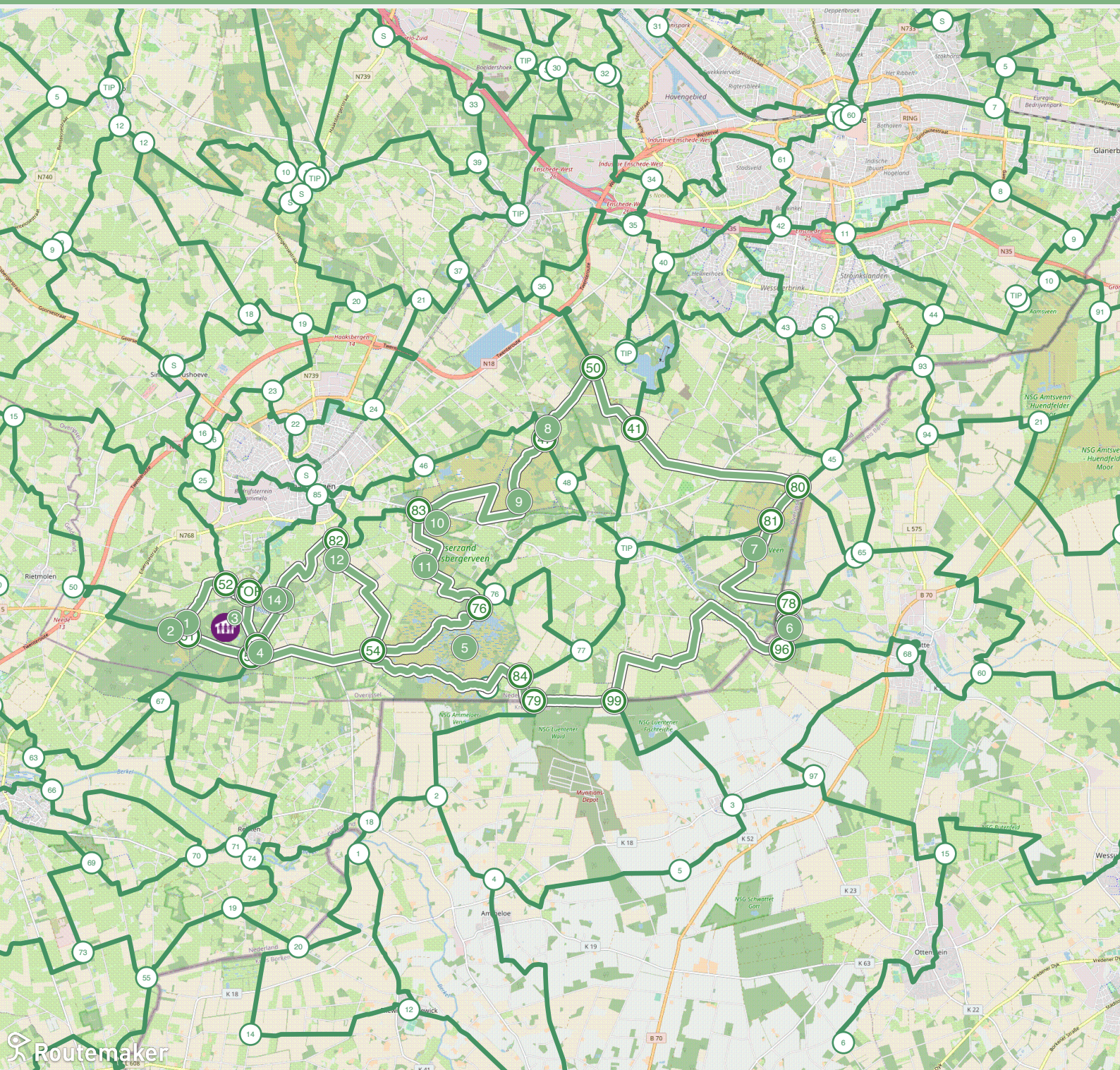


Bij deze fietstocht ontdek je de prachtige natuurgebieden rondom Haaksbergen. De route gaat langs het ecologische waterpark Het Lankheet, door het hoogveennatuur van het Haaksbergerveen, het grensoverschijdende Witte Veen en langs de dopheide en eeuwenoude jeneverbessenstruiken in het Buurserzand.

20  
23



# Hereford Rund en Schotse Hooglander

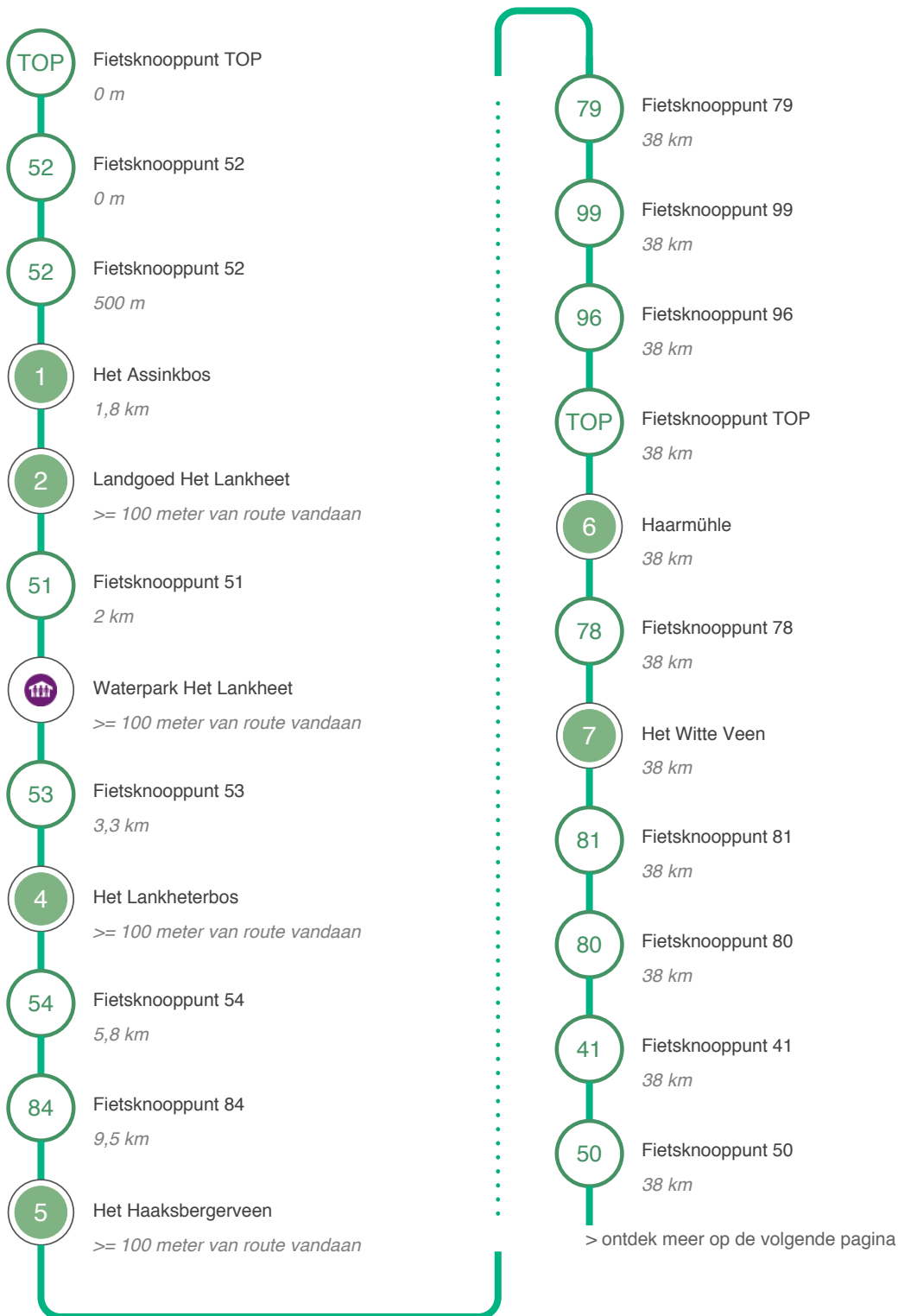




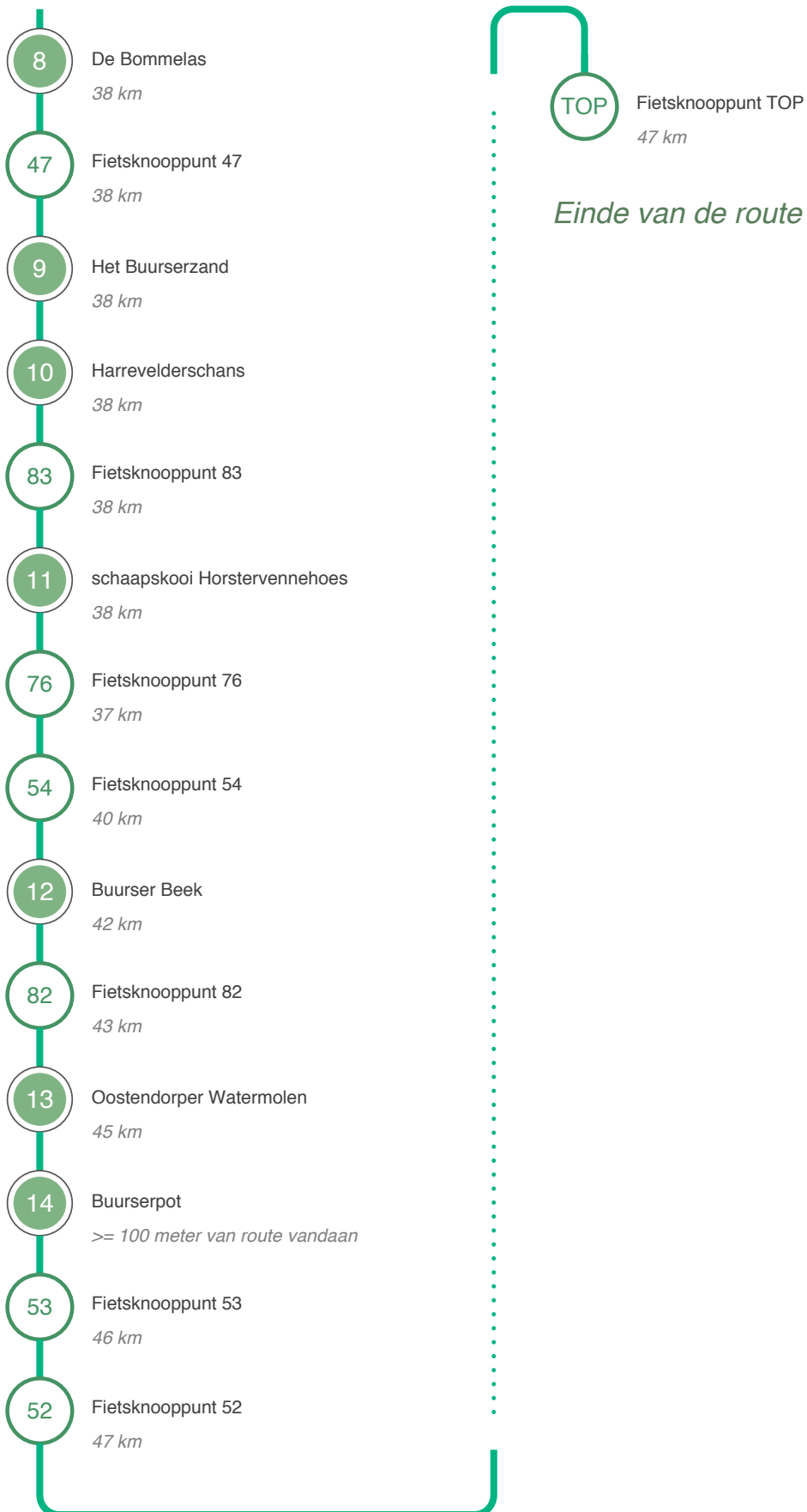
# Hereford Rund en Schotse Hooglander

Hoe kom ik bij het startpunt?

Startpunt: TOP Lankheet Scholtenhagenweg 46, Haaksbergen



## Vervolg route



# Hereford Rund en Schotse Hooglander

47 km

1

## Het Assinkbos



### Het Assinkbos

Bent u opzoek naar rust? Ten zuiden van de kern van Haaksbergen ligt het Assinkbos. Dit bos grenst aan het Lankheterbos.

2

## Landgoed Het Lankheet

### Landgoed Het Lankheet

De geschiedenis van Het Lankheet gaat terug tot 1188. Het landgoed ligt tussen twee beekdalen met een centrale rug als waterscheiding. Karakteristiek voor dit landgoed zijn de uitgestrekte bossen met verspreid gelegen heidevelden. Hier zien we nog het oude hoevenlandschap.



## Waterpark Het Lankheet



### Waterpark Het Lankheet

Waterpark het Lankheet is een onderdeel van landgoed het Lankheet. Het landgoed is 500 ha groot, bestaat voornamelijk uit naaldbos, heide, hoogveen en vennen. Het waterpark is een uniek project op de grens van Overijssel en Gelderland waar nieuwe vormen van landgebruik worden gerealiseerd.

Historie en innovatie gaan hier hand in hand. Bijzonder zijn de vloeiveiden, een

ingenieus middeleeuws bewateringssysteem waardoor grasgroei werd bevordert. Een deel van dit systeem is hersteld. Eigentijdse landschapsprojecten op het gebied van waterzuivering, energiewinning,

multifunctionele klimaatbossen en houtteelt geven een vooruitblik hoe het landschap van de toekomst een onontbeerlijke plaats in ons dagelijkse leven gaat innemen. Over het landgoed lopen verschillende wandel- en fietsroutes.

4

## Het Lankheterbos

### Het Lankheterbos

Het Lankheet (400 ha.) is een gebied van afwisselend bos (oud naaldhout deels op stuifzandgrond), heide, vennen en cultuurland.



5

## Het Haaksbergerveen



### Het Haaksbergerveen

Het Haaksbergerveen, ruim 600 hectare groot, is een van de mooiste hoogveengebieden van Nederland. Hoogveen is een zeldzame grondsoort, die maar op enkele plaatsen in ons land voorkomt. Dit aantrekkelijke gebied ligt aan de zuidkant van Haaksbergen tegen de Duitse grens aan.

6

## Haarmühle

### Haarmühle

De Haarmühle is een watermolen aan de Alstätter Aa die aan de Nederlandse kant verder stroomt als Buurserbeek (verderop Schipbeek). In 1188 stond hier al een Haremole. De huidige molen is gebouwd in 1619. Sinds begin twintigste eeuw wordt de Haarmühle gepacht door de familie Brüggemann.



<http://haarmuehle.de> (Info -->)

7

## Het Witte Veen



### Het Witte Veen

Het heide- en bosgebied Witte Veen ligt tussen Buurse en de Duitse grens. Midden in het gebied staan nog altijd de oude grenspalen van Bentheimer zandsteen uit de 18e eeuw. Vroeger was het een groot, wild hoogveengebied én een bekende smokkelroute tussen Nederland en Duitsland. Later werd het af...

8

## De Bommelas

### De Bommelas

De Bommelas is een fantastisch mooi monument gelegen in Buursezand. De Bommelas is gebouwd in 1840 door Gerrit Jan Keizers. De boerderij is gebouwd volgens het inmiddels zeldzame los hoestype, waarbij woning en stal in één ruimte zijn. 'Los hoes' betekent dan ook letterlijk 'open huis'.





9

## Het Buurserzand



### Het Buurserzand

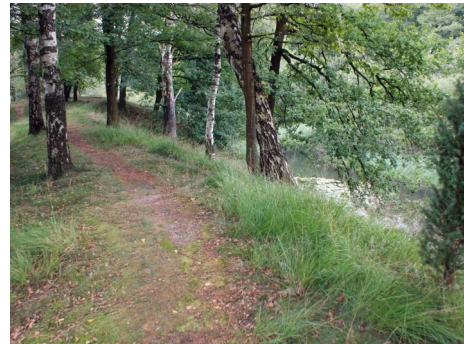
Het Buurserzand is een gevarieerd open heidegebied met goed ontwikkelde leefgemeenschappen van natte en vochtige dopheide vegetaties en droge struikheide vegetaties, stuifzanden, jeneverbesstruwelen, vennen en drogere eikenberkenbossen.

10

## Harrevelderschans

### Harrevelderschans

De Haaksberger schans is aangelegd in de Tachtigjarige Oorlog aan de toenmalige handelsweg naar Duitsland, langs de Buurserbeek. Strategisch was dat een goede plek. De schans maakte geen onderdeel uit van een verdedigingslinie met meerdere schansen.



11

## schaapskooi Horstervernehoes



### Schaapskudde Haaksbergerveen

De grote schaapskudde in het Haaksbergerveen houdt het veen vitaal. Vanaf 2017 overwinteren de schapen in de nieuwe schaapskooi (schaapschot) aan de Schapendrift. de schaapskooi is op afspraak te bezichtigen. Een dagje op pad met de herder kan ook.



## Buurser Beek



### Buurser Beek

De beek stroomt vanaf Duitsland bij Buurse Nederland binnen en gaat uiteindelijk door tot de IJssel in Deventer. Deze belangrijke levensader voor Haaksbergen kende verschillende functies voor graanmolens, ontwatering van landbouw en zelfs voor scheepvaart.

Met het recente herstel van het natuurlijke karakter van de beek komen meer en meer natuur en recreatie samen en wordt ingespeeld op de gevolgen van klimaatverandering.

## Oostendorper Watermolen

### Oostendorper Watermolen

Bezoek deze prachtige dubbele waterradmolen aan de Buursebeek, waarvan de geschiedenis begint in 1548. Tot 1600 lag, even stroomafwaarts bij de Veddersbrug, een molen die verwoest werd. In 1633 kreeg Willem Ripperda tot Weldam toestemming de Oostendorper molen te bouwen op de huidige locatie.



## Buurserpot



### Buurserpot

De Buurserpot is een kleine platbodem die vanaf de 15e eeuw tot de eerste helft 19e eeuw vracht vervoerde tussen het Duitse Ahaus en Deventer. Nu vaart in de zomermaanden een replica pot vanaf de Oostendorper Watermolen over de Buurserbeek. In prachtige verhalen weten de schippers het reilen

en zeilen van vervlogen tijden rondom de beek te vertellen. De Buurserpot vaart van april t/m oktober op woensdag-, zaterdag- en zondagmiddag. Maximaal 10 personen kunnen aan boord. Vooraf reserveren bij Haaksbergen Promotie/VVV, T 053 5722811 of [info@haaksbergennatuurlijk.nl](mailto:info@haaksbergennatuurlijk.nl)