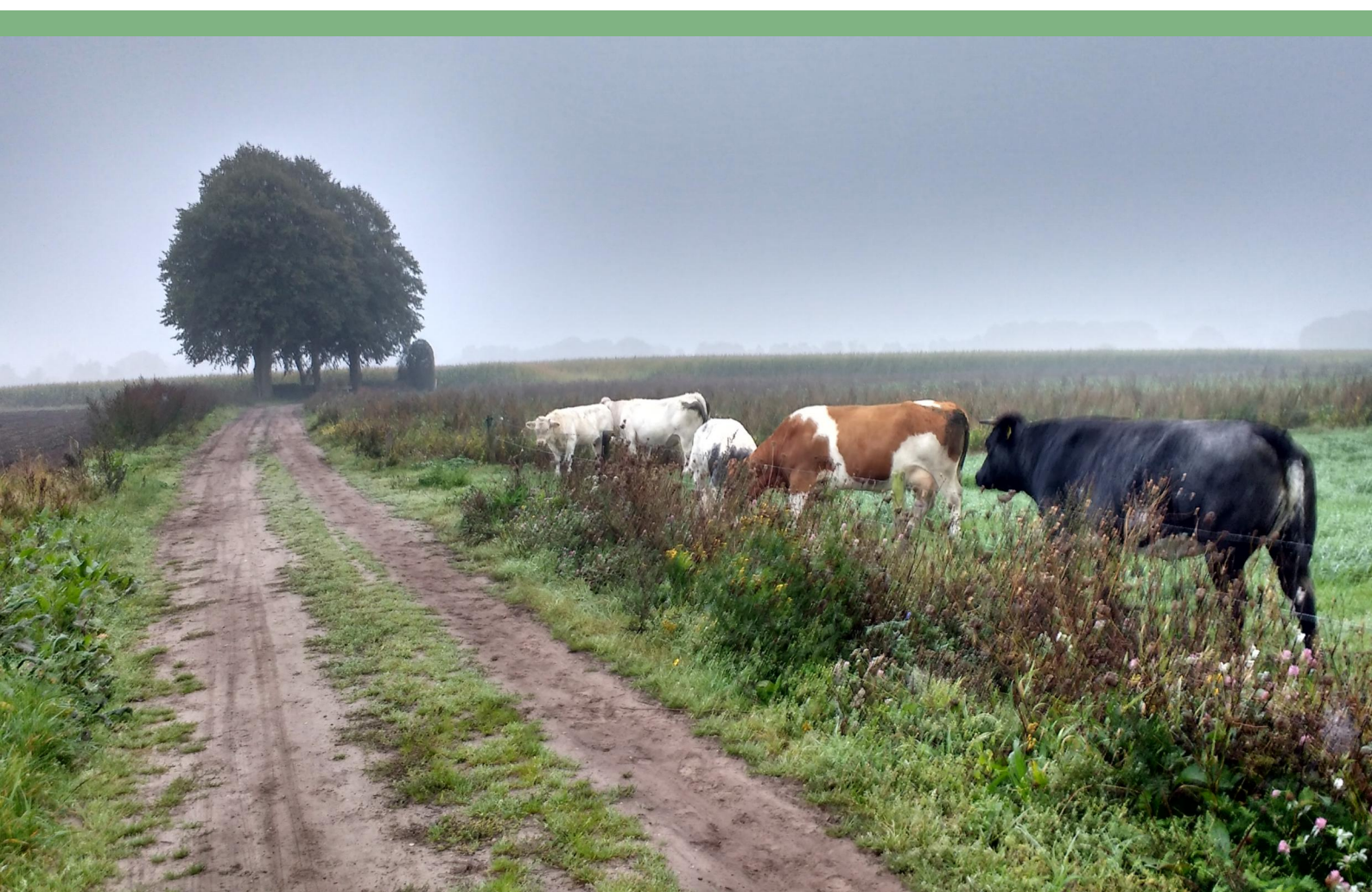


# HAMMERBEZINNINGSRROUTE

ROUTE 4,8 km

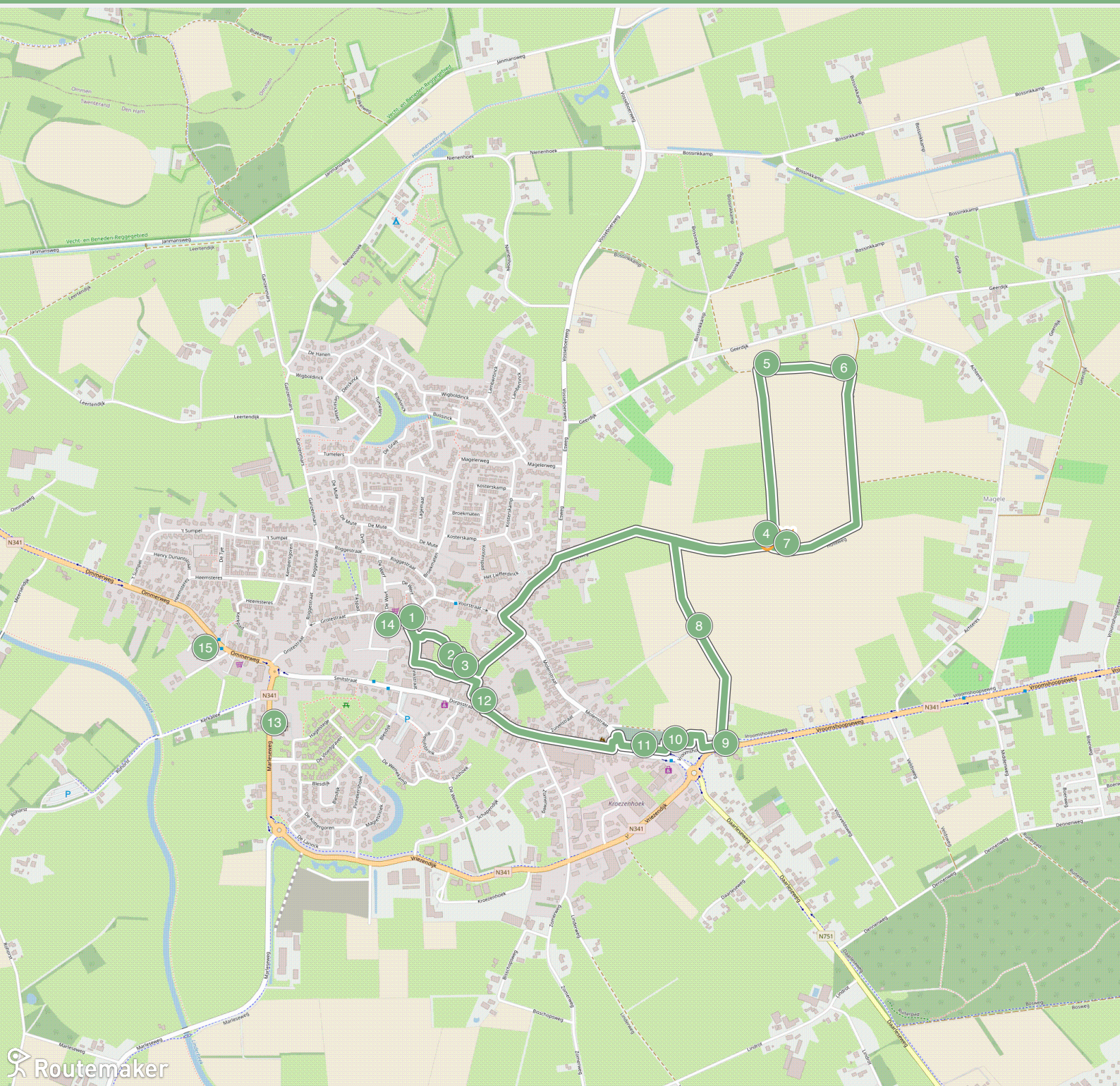


Een wandelroute van 4,8 km vanaf de Brink door het dorp, over de Mageler Es en terug over de Algemene Begraafplaats. De route loopt gedeeltelijk over onverharde paden en duurt inclusief bezinning tenminste 1,5 uur. Onderweg staan op meerdere plekken plaquettes voorzien van een gedicht of gebed.

Deze route is ontstaan door een goede samenwerking van particulieren, kerken, scholen, gemeente Twenterand en Twenterand Tourist Info.

20  
24

# Hammerbeziningsroute



# Hammerbezienningsroute

Hoe kom ik bij het startpunt?

Start op de Brink in Den Ham. Startpunt vanaf de Hervormde Kerk (3) op de Brink. Startpunt vanaf de Gereformeerde Kerk Vrijgemaakt (2) aan de Marleseweg. Startpunt vanaf de Gereformeerde Kerk (1) aan de Ommerweg.



# Hammerbezinningsroute

4,8 km

1

## P1: De Brink



### De Brink

Van hieruit loopt u over de Brink langs de waterpomp de Brinkstraat in. Direct na Brinkstraat 1 gaat u langs de fietsenstalling naar een landhekje. Hier loopt u de "Groene Long" van Den Ham in.

2

## P2: Tijd voor jezelf nemen

### Tijd voor jezelf nemen

Het grote pand, "Accuraedthuys", waar nu appartementen in zijn gehuisvest, was vroeger het gemeentehuis van de voormalige gemeente Den Ham. U volgt het klinkerpaadje en gaat linksaf langs de eenden poel.



3

## P3: Gebed van Navajo-indiaan



### Gebed van een Navajo-indiaan

Op de Slingerweg linksaf naar de Molenstraat. Op de Molenstraat linksaf. Daarna de Esweg inlopen en voorbij bakkerij Kuiper rechtsaf de Holle weg in de Mageler Es op. De Holleweg uitlopen naar bovenop de Es.

Op het hoogste punt ligt de voormalige Joodse begraafplaats. Dit was, vanwege de hoogte, een uitkijkpost van de Duitsers

tijdens de Tweede Wereldoorlog. De graven zijn geruimd, er rest nu slechts de gedenksteen. De begraafplaats is eigendom van de Nederlandse Joodse gemeente.

4

## P4: Ode aan de Es

### Ode aan de Es

Boven op de Mageler Es, vóór de begraafplaats linksaf richting het noorden. Onderaan de Mageler Es, vlakbij de Geerdijk rechtsaf een klein paadje inlopen langs de bloeiende bermen in de zomer.



5

## P5: Stormen overleven



### Bij Bezinningsbank

Aan het einde van het paadje rechtsaf de klinkerweg oplopen.

6

## P6: Gedicht over een vogeltje

### Gedicht over een vogeltje

De weg volgen (wordt zand) tot u weer bij de Joodse begraafplaats komt.



7

## P7: Tussen het wiegende koren



### Tussen het wiegende koren

Hier weer over de Holleweg naar beneden en na ongeveer honderd meter linksaf naar het zuiden. De plaquette staat bij de beukenboom die als herinnering is geplant tijdens de grote ruilverkaveling in de negentiger jaren.

8

## P8: God, ik zoek een hand

### God, ik zoek een hand

Hier loopt u over de flank van de Mageler Es richting de Vroomshoopse weg. Aan het eind van de klinkerweg komt u weer bij een Joodse begraafplaats. Hier is enkele jaren geleden nog iemand uit de Joodse gemeente begraven. Ga rustig even naar binnen kijken. Niet betreden op Sabbat.



9

## P9: Gedicht Robert Grijsen



### Gedicht door Robert Grijsen

Via het fietspad richting dorp lopen en direct na het eerste huis rechtsaf lopen richting de Mageler Es. Achter de huizen linksaf en, LET OP, na het tweede huis en een kleine greppel achter langs de haag van de Algemene Begraafplaats richting doorgaande weg lopen.

Halverwege ter hoogte van het Baarhuisje, een klein hekje doorlopen de begraafplaats op. Op het middenpad lopen en na ongeveer 50 meter linksaf naar de haag aan de kant van de weg.

10

## P10: Avondgebed

### Avondgebed



11

## P11: Franciscus van Assisi



### Franciscus van Assisi

Hier rechtsaf richting de graven van de drie vliegeniers uit de Tweede Wereldoorlog.

Doorlopen naar de hoofdingang van de begraafplaats. Voor de begraafplaats linksaf richting doorgaande weg en hier rechtsaf naar het centrum (Dorpsstraat).

12

## P12: Wanneer

### Wanneer

Bij het pleintje met de pomp rechtsaf. Direct na 't Muziekgebouw linksaf en achter het zalencomplex van restaurant De Beuk naar de Brinkstraat. Hier rechtsaf naar de Brink waar u bent begonnen.

We hopen dat u heeft genoten van de wandeling. In de omgeving zijn meerdere wandelingen en fietstochten uitgezet. Deze zijn te verkrijgen bij de plaatselijke Tourist Info, gevestigd in het Middendorsphuis aan de Grotestraat.



13

## Gereformeerde Kerk Vrijgemaakt



### Gereformeerde Kerk Vrijgemaakt

Vanuit de kerk richting het centrum lopen. Op de kruising Ommerweg en de Smitstraat de afslag over de verkeersdrempel de Grotestraat inlopen. Deze weg gaat na een honderd meter rechtsaf naar het centrum. Langs de oude gemeente school en de dorpskerk naar de Brink.

14

## Hervormde Kerk

### Hervormde Kerk Den Ham

Vanaf de kerk kunt u meteen met de route beginnen op de Brink.



15

## Gereformeerde Kerk



### Gereformeerde Kerk

Voor de kerk richting het centrum lopen langs de supermarkt. In de bocht linksaf over de verkeersdrempel de Grotestraat inlopen. Deze weg gaat na een honderd meter rechtsaf naar het centrum. Langs de oude gemeente school en de dorpskerk naar de Brink.