

# FIETSROUTE NOETSELERBERG

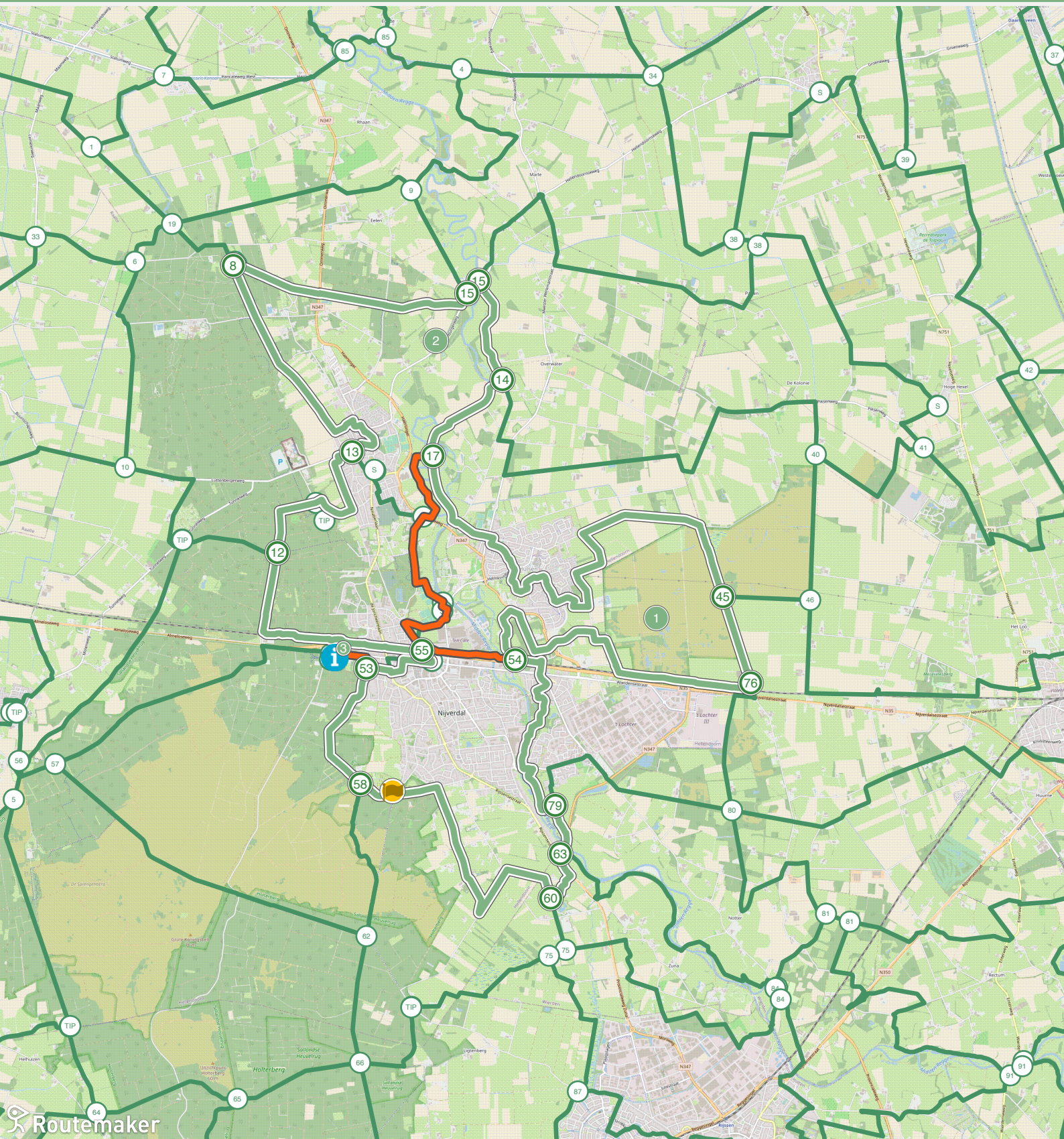
ROUTE 42 km



Camping de Noetselerberg is een comfortabele en gezellige camping met verhuurmogelijkheden en een super overdekt zwembad met glijbaan. Een prachtige 5-sterrencamping in Twente, waar iedereen een fijne vakantie zal beleven!

20  
23

# Fietsroute Noetselerberg



# Fietsroute Noetselerberg

Hoe kom ik bij het startpunt?

Geniet van de prachtige vergezichten van het Wierdense Veld, verken het schilderachtige coulissenlandschap langs de Regge en fiets door de bossen van de Sallandse Heuvelrug. Start bij camping de Noetselerberg, fiets naar knp 60. Op het eind van de route vanaf knp 58 naar knp 60 tot uw beginpunt. De route is 42 km lang. U kunt de route inkorten naar 30 km door bij knp 17 naar 28 en 55 te fietsen. Wilt u de route inkorten naar 14 km dan gaat u bij knp 54 naar knp 55.



# Fietsroute Noetselerberg

42 km

1

## Wierdense Veld



### Natuurgebied Wierdense Veld

Het Wierdense Veld is een gebied met hoogveen. Hoogveen is een pakket van op elkaar gepakte, onverteerde, dode plantenresten voornamelijk veenmos. Het ontstaat doordat water niet kan wegzakken de grond in. Dit levert weidse uitzichten op, over uitgestrekte heidevelden.

2

## Landgoed Schuilenburg

### Landgoed Schuilenburg

Landgoed Schuilenburg is een heerlijke pleisterplaats voor wandelaars en fietsers. Strategisch gelegen op knooppunten van wandel- en fietsroutes. Met de fluisterbootjes in de haven, de boomgaard als picknickplek en de sfeervolle wagenshuur. Proef de sfeer van vroeger.



Landgoed Schuilenburg vormde in een ver verleden het decor voor vele veldslagen.

### Openingstijden

Vanaf de meivakantie t/m juni: wo t/m zo 11.00 - 17.30 uur. Juli en augustus: di t/m zo 10.30 - 17.30 uur. September do t/m zon 11.00 - 17.30 uur.

<http://www.schuilenburg.nl/> (Landgoed Schuilenburg)



## BC Sallandse Heuvelrug



### BC Sallandse Heuvelrug

In het Buitencentrum Sallandse Heuvelrug vind je alle informatie over de natuur, geologie en (cultuur)historie van dit unieke gebied. Informatiecentrum, winkel, sterrenwacht en een gezellige horeca locatie met een heerlijk terras. Tevens startpunt van vele wandel- en fietsroutes.

<http://www.sallandseheuvelrug.nl> (BC Sallandse Heuvelrug)

