

REGGEDAL EN SALLANDSE HEUVELRUG

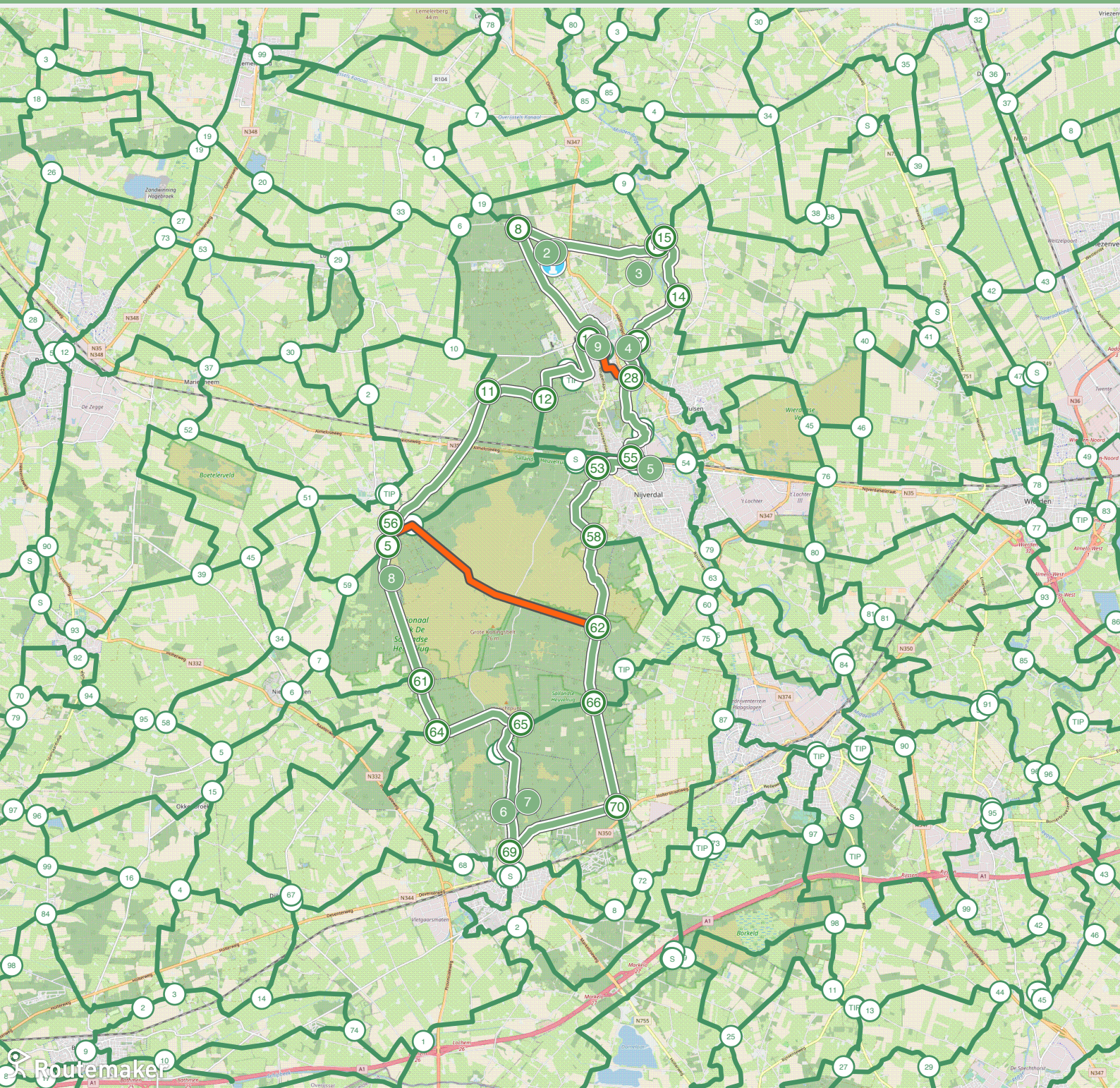
ROUTE 45 km



Graag laten wij je kennismaken met de prachtige vergezichten van het Reggedal en de gevarieerde bossen en heidevelden van de Sallandse Heuvelrug. Start bij Vakantiepark Hellendoorn.

20
24

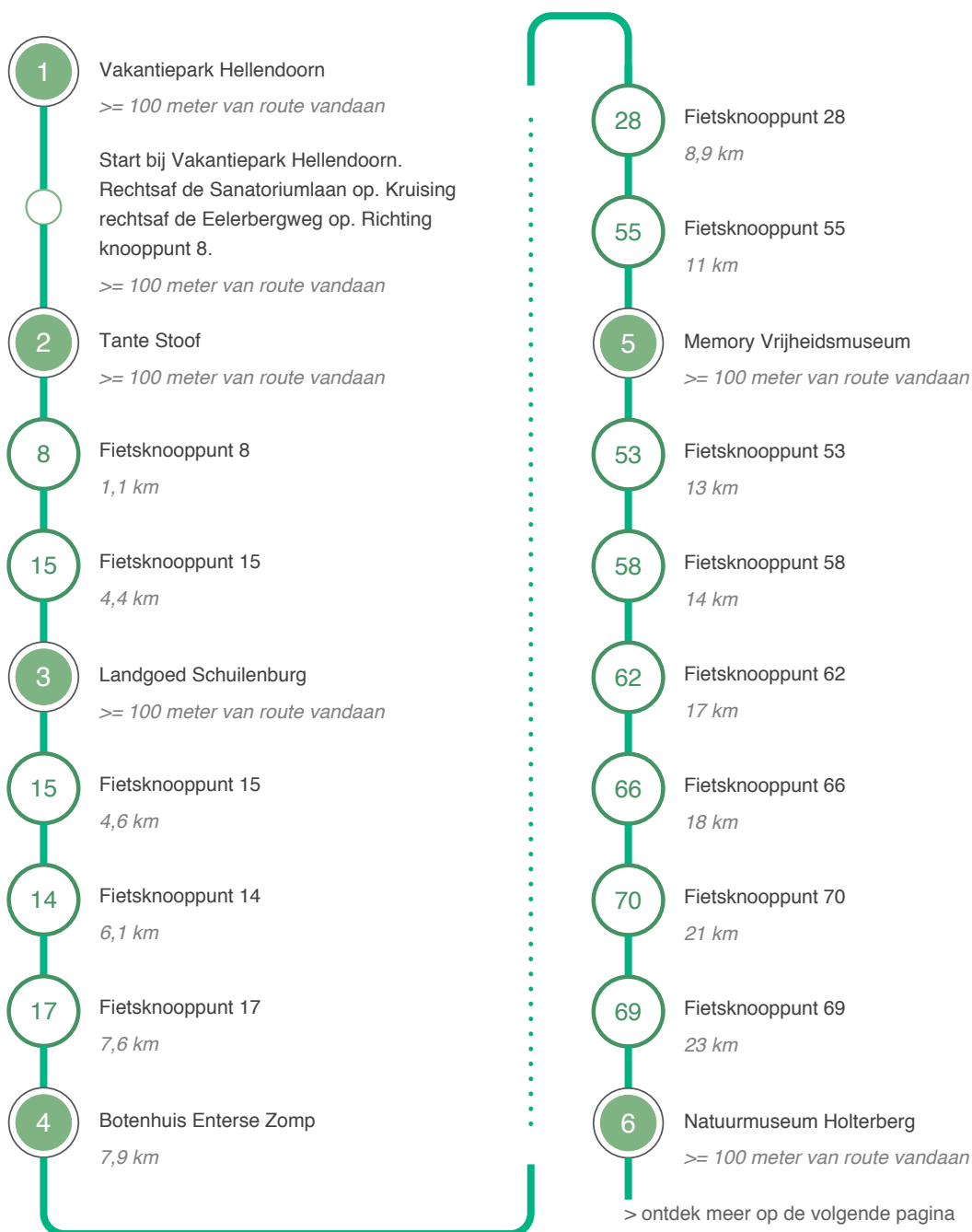
Reggedal en Sallandse Heuvelrug



Reggedal en Sallandse Heuvelrug

Hoe kom ik bij het startpunt?

Deze fietsroute krijgt u cadeau! Graag laten wij u kennismaken met de prachtige vergezichten van het Reggedal en de gevarieerde bossen en heidevelden van de Sallandse Heuvelrug. Start bij Vakantiepark Hellendoorn. Rechtsaf de Sanatoriumlaan op. Krusing rechtsaf de Eelerbergweg op. Richting knooppunt 8. De route is 44 km lang en in te korten tot 33 km door bij knp 62 naar knp 57 en 56 te fietsen. Voor 13 km gaat u van knp 28 naar knp 13 en richting knp 8.



Vervolg route

- 
- 7 Canadian War Cemetery
>= 100 meter van route vandaan
 - 65 Fietsknooppunt 65
26 km
 - 64 Fietsknooppunt 64
28 km
 - 61 Fietsknooppunt 61
30 km
 - 8 Sprengenberg/Toren van Palthe
>= 100 meter van route vandaan
 - 5 Fietsknooppunt 5
33 km
 - 56 Fietsknooppunt 56
33 km
 - 11 Fietsknooppunt 11
37 km
 - 12 Fietsknooppunt 12
38 km
 - 13 Fietsknooppunt 13
41 km
 - 9 Dorp Hellendoorn
>= 100 meter van route vandaan
 - 8 Fietsknooppunt 8
45 km

Einde van de route

Reggedal en Sallandse Heuvelrug

45 km

1

Vakantiepark Hellendoorn



Vakantiepark Hellendoorn

Ons gezellige vakantiepark, ideaal voor jonge gezinnen, fietsers, wandelaars en natuurgenieters, ligt in een veelzijdige omgeving vol cultuur en natuur aan de voet van Nationaal park de Sallandse Heuvelrug. Graag verwelkomen wij u binnenkort als gast op Vakantiepark Hellendoorn

Op Vakantiepark Hellendoorn vindt u twee typen bungalows en kampeerplaatsen. In

het complete centrumgebouw vindt u talloze voorzieningen, waaronder een gezellig restaurant Tante Stoof, een snackbar, overdekt zwembad met kinderbad, snelbruiner en sauna. Tevens treft u op het park twee speelvelden.

<https://www.vakantieparkhellendoorn.nl/nl/> (Vakantiepark Hellendoorn)

2

Tante Stoof

Tante Stoof

Tante Stoof staat voor gezelligheid en goed eten. In een huiselijke sfeer ziet u de chef-kok aan het werk achter de grill. Geniet van de Flammkuchen en a la carte gerechten. Op het terras, met aangrenzende omheinde speeltuin, kunt u al vroeg in het voorjaar genieten van de eerste zonnestralen.



3

Landgoed Schuilenburg



Landgoed Schuilenburg

Landgoed Schuilenburg is een heerlijke pleisterplaats voor wandelaars en fietsers. Strategisch gelegen op knooppunten van wandel- en fietsroutes. Met de fluisterbootjes in de haven, de boomgaard als picknickplek en de sfeervolle wagenshuur. Proef de sfeer van vroeger.

Landgoed Schuilenburg vormde in een ver verleden het decor voor vele veldslagen.

Openingstijden

Vanaf de meivakantie t/m juni: wo t/m zo 11.00 - 17.30 uur. Juli en augustus: di t/m zo 10.30 - 17.30 uur. September do t/m zon 11.00 - 17.30 uur.

<http://www.schuilenburg.nl/> (Landgoed Schuilenburg)

4

Botenhuis Enterse Zomp

Enterse Zomp

In de zomermaanden, van 10 juli t/m 1 september 2018, zijn de zogenaamde "Vaste Vaarten". Dan kunt u van dinsdag t/m zaterdag elk uur varen van 11.00 t/m 16.00 uur zonder te reserveren.

<http://www.entersezomp.nl/> (Enterse Zomp)



5

Memory Vrijheidsmuseum



Memory Museum

In het oorlogsmuseum beleeft u als bezoeker stap voor stap de periode 1935-1945 en krijgt zo een realistisch beeld van deze tijd. Te midden van levensechte diorama's kunt u met alle zintuigen de oorlog ervaren. www.memorymuseum.nl

Met betrekking tot de bankoverval bevinden zich unieke stukken in de collectie, zoals het pistool van Jo Ribbers waarmee hij het gezin

Van Schooten dat boven de bank woonde onder schot hield. Ook persoonlijke eigendommen van de gebroeders Gerard en Hendrik Frielink zijn te bezichtigen.

Deze spullen zijn vanuit het concentratiekamp terug gekomen.

6

Natuurmuseum Holterberg

Natuurmuseum Holterberg

Het museum geeft je een verrassende kijk op de Europese dierenwereld. Kom oog in oog met meer dan 1000 dieren.

Natuurmuseum Holterberg is nationaal en internationaal beroemd om zijn diorama's. Levensgrote "kijkdozen", die een prachtige blik op de dierenwereld geven.



het Bos van Daantje Das

Leer de natuur kennen door gebruik te maken van je zintuigen. Door horen, zien, voelen en ruiken ontdek je het avontuur in het bos van Daantje Das, bij Natuurmuseum Holterberg. Er zijn natuurbelevingsvragen voor kids van 4-8 jaar, 8-12 jaar en middelbare scholieren. Reserveren bij het Natuurmuseum.

7

Canadian War Cemetery



Canadian War Cemetery

De Canadese Begraafplaats in Holten is een plek voor bezinning. Hier worden slachtoffers van de Tweede Wereldoorlog herdacht. Achter elk van deze 1394 graven schuilt een indrukwekkend verhaal. In het Informatiecentrum komt u meer te weten over de gesneuvelde soldaten.

